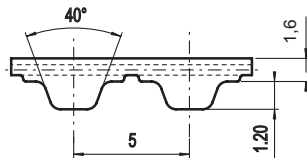


# TT5 Polyurethan Zahnriemen für Rundstrickmaschinen

ELATECH® fertigt unter der Bezeichnung TT5 Sonderriemen, die speziell für die Fournisseurantriebe von Rundstrickmaschinen konzipiert wurden.

## TT5



### Allgemeine Eigenschaften

- Zahnriemen mit trapezförmigem Zahn nach DIN 7721 T1
- Metrische Teilung 5 mm
- Standard Farbe blau mit Aramidzugträgern, weiß mit Stahlcorden Andere Farben auf Wunsch möglich
- Breittoleranz:  $\pm 0,5$  [mm]
- Längentoleranz:  $\pm 0,5$  [mm/m]
- Dickentoleranz:  $\pm 0,2$  [mm]

ELATECH® TT5 Riemen sind in folgenden Ausführungen lieferbar:

### ELATECH® - V verschweißt

- Ein spezielles Schweißverfahren gewährleistet beste Kraftübertragung und Zugfestigkeit
- TT5 ist wahlweise mit Stahl- oder Aramidzugträgern lieferbar
- Sonderfarben sind auf Wunsch lieferbar
- Jede beliebige Riemenlänge in Stufen zu je 5 mm ist herstellbar

### ELA-flex SD™ endlose Riemen

- ELA-flex SD™ TT5 werden endlos ohne Verbindungsstelle gefertigt und weisen daher eine gegenüber verschweißten Riemen erhöhte Zugfestigkeit auf
- ELA-flex SD™ ist ebenfalls mit Stahl- oder Aramidzugsträngen lieferbar
- Sonderfarben sind auf Wunsch lieferbar
- Jede beliebige Riemenlänge bis zu 13.500 mm in Stufen zu je 5 mm ist herstellbar

## Technische Daten

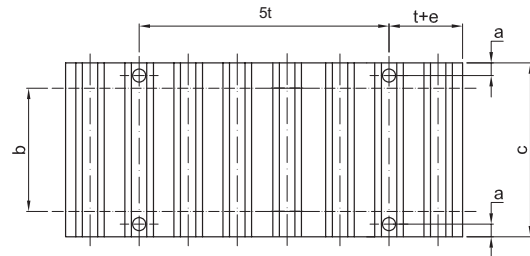
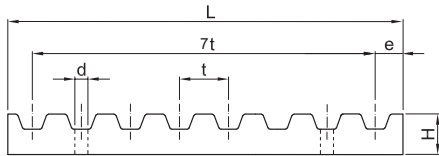
Riemenbreite b [mm]	zulässige Trumkraft Typ M $F_{Tzul}$ [N]	zulässige Trumkraft Typ V $F_{Tzul}$ [N]	Bruchlast Typ M $F_{Br}$ [N]	Riemen- gewicht [kg/m]
ARAMID (Kevlar) cord				
10	840	420	3360	0,019
STAHL cord				
10	380	190	1500	0,021



Mindestzähnezahl und Mindestdurchmesser			
10 TT5		Cordausführung	
		ARAMID	STAHL
Antrieb ohne Gegenbiegung 	Synchrone Scheibe $z_{min}$	12	10
	Innenpannrolle auf Zahnseite $d_{min}$	30 mm	30 mm
Antrieb mit Gegenbiegung 	Synchrone Scheibe $z_{min}$	15	15
	Außenpannrolle auf Riemenrücken $d_{min}$	30 mm	30 mm

## Klemmplatten

Klemmplatten werden als mechanische Fixierung der freien Riemenenden für zahlreiche Linearanwendungen genutzt. Die metallischen Klemmplatten müssen das passende Zahnprofil aufweisen um die Klemmkraft gleichmäßig auf das zu fixierende Riemenende zu übertragen. Für Standardanwendungen müssen mindestens 8 Riemenzähne pro Riemenende eingeschlossen sein. Bei Riemen mit HPL-Zugträgern wird empfohlen mindestens 12 Riemenzähne zu umschließen.



Type	a	d	e	L	H	Riemenbreite b (mm)							
						6	10	16	25	32	50	75	100
						C							
T5	6	5,5	3,2	41,8	8	-	29	35	44	-	-	-	-
AT5	6	5,5	3,2	41,8	8	-	29	35	44	-	-	-	-
T10	8	9	5	80	15	-	-	41	50	57	75	100	125
AT10	8	9	5	80	15	-	-	41	50	57	75	100	125
T20	10	11	10	160	20	-	-	-	56	63	81	106	132
AT20	10	11	10	160	20	-	-	-	56	63	81	106	132

Type	a	d	e	L	H	Riemenbreite b (inch/100)							
						025	031	037	050	075	100	150	200
						C							
XL	6	5,5	3,5	42,5	8	25,5	27	28,5	-	-	-	-	-
L	8	9	6	76,6	15	-	-	36	39	45	51,5	64	77
H	10	11	9	106,9	22	-	-	-	45	51	57,5	70	83

Type	a	d	e	L	H	Riemenbreite b (mm)									
						15	20	25	30	40	50	55	85	115	
						C									
5M	6	5,5	3,4	41,8	8	34	-	44	-	-	-	-	-	-	
8M	8	9	5	66	15	40	45	-	55	-	75	-	110	-	
14M	10	11	9	116	22	-	-	56	-	71	-	86	116	146	

Type	A (mm)	B (mm)	L (mm)
EAGLE 8M	10	75	120
EAGLE 14M	18	130	200

